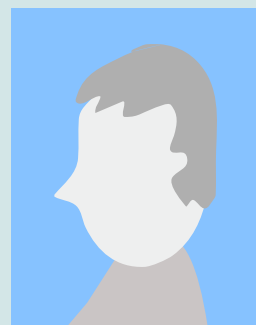


## 1. del

Kommissionen er kommet med et lovforslag om reduktion og oprydning af engangsplastik. Nu skal Parlamentet behandle disse to forslag. Miljøudvalget mødes ved forhandlingsbordet. Her skal medlemmerne forhandle sig frem til et samlet udspil.

Efter miljøudvalget er kommet frem til et samlet udspil ved forhandlingsbordet, så skal hele Parlamentet stemme om, hvorvidt udspillet kan godkendes. Det er derfor vigtigt, at I laver alliancer med de andre partier, så flest muligt vil stemme på samme måde som jer. I har 10% af de i alt 751 pladser. I kan derfor afgive 10 stemmer i alt, når der stemmes.

Som særlig rådgiver for partigruppens formand skal du rådgive og lave alliancer med de andre partigrupper.



### Særlig rådgiver for partiformanden

Jeg er formandens højre hånd. Jeg er derfor med til at lægge de politiske strategier. Derudover så forsøger jeg at indgå alliancer med og påvirke andre særlige rådgivere, medier og lobbyister.

Før forhandlingerne går i gang, skal I, som parti, blive enige om følgende:

#### Hvordan vil I fordele de tre procentsatser for reduktion af plastik?

- \_\_\_\_\_ % af al engangsplastik være forbudt i 2021.
- \_\_\_\_\_ % af al engangsplastik skal kunne genanvendes i 2021.
- \_\_\_\_\_ % af al engangsplastik skal være erstattet af bionedbrydeligt plastik i 2021.
- \_\_\_\_\_ % af al engangsplastik skal ende som skrald i 2021.

#### Hvem skal betale de 3,4 mia. euro om året, som det vil koste at rydde plastik op i havene?

- \_\_\_\_\_ euro skal forbrugerne betale gennem afgifter, fordelt på 500 millioner borgere.
- \_\_\_\_\_ euro skal virksomhederne betale gennem afgifter.
- \_\_\_\_\_ euro skal EU betale. Pengene trækkes fra EU's årlige budget på 150 mia. euro, som betales af medlemslandene.

I kan finde hints til partiets holdning i rollekortets informationsboks.

## 2. del

Der skal vælges en ny formand for Kommissionen blandt partigruppeformændene. Derfor skal hver af de otte partigruppeformænd holde en valgtale, så de kan overbevise de resterende parlamentarikere om at stemme på netop dem. I kan læse mere om Kommissionsformandens og vedkommendes magt inde på rollespilssiden.

Efter talerne, skal alle parlamentarikerne stemme. Husk at I som partigruppe har 10 stemmer. I må ikke afgive alle jeres stemmer til en enkelt person. I skal fordele jeres stemmer på 3 forskellige formænd.

Som særlig rådgiver for jeres formand skal du ud og lave lobbyarbejde. Du skal sørge for, at så mange som overhovedet muligt stemmer på jeres formand. Men husk at tænke taktisk. Måske vil I hellere gå sammen med nogen af de andre partigrupper om en anden formand, end at pege på jeres egen.

ECR er den største af de tre nationalkonservative grupper i Parlamentet.

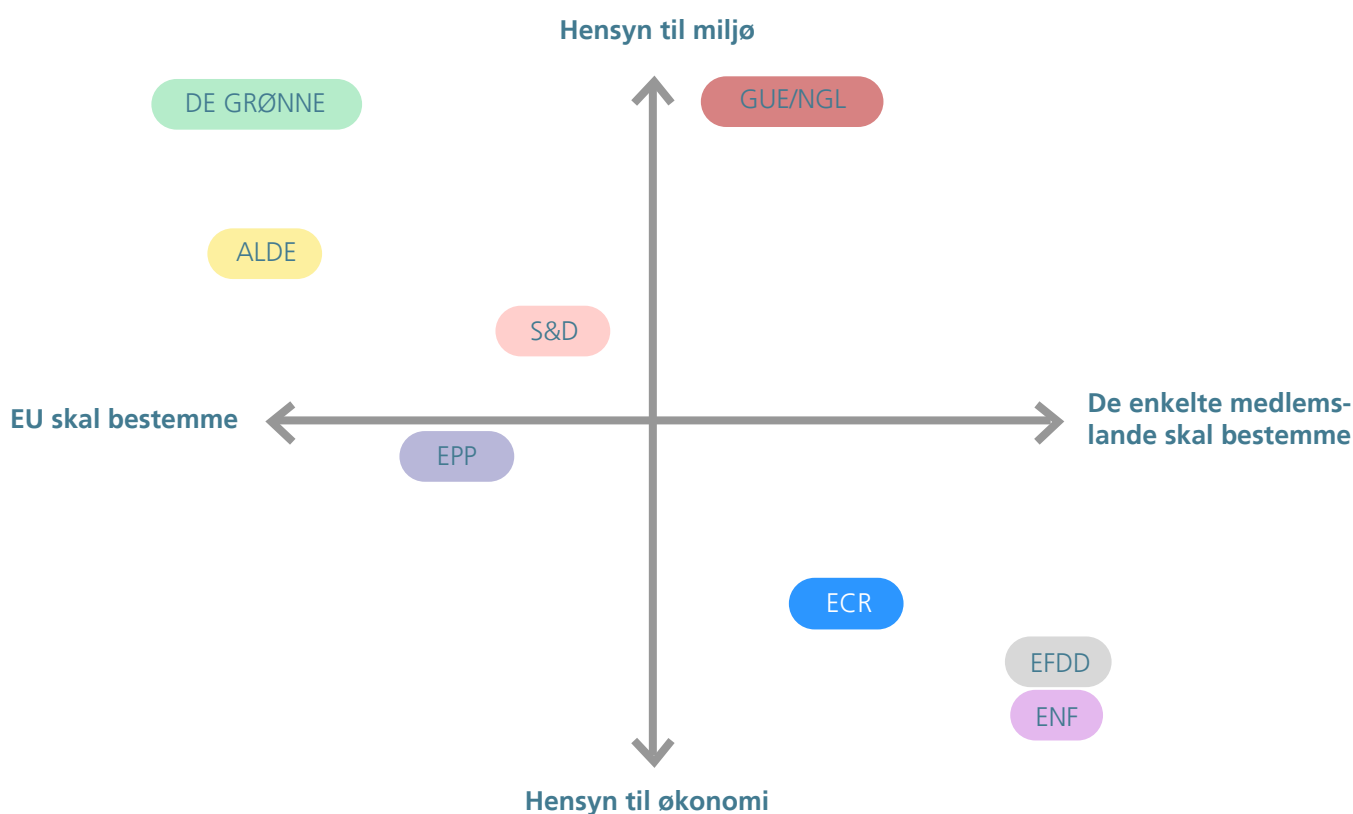
ECR ønsker ikke at EU skal blande sig i den enkelte borgers rettigheder og friheder. ECR mener at lovgivningen skal ligge hos nationalstaterne og ikke EU, da nationalstaterne kender deres egne borgere bedst.

ECR mener ikke, at plastikaffald i havene er et enormt problem. Derudover vil det være dyrt for plastikvirksomhederne, hvis der kommer forbud. Hvis ECR derfor skal vælge, ønsker de at overgå til bionedbrydeligt plastik.

ECR's vælgere er borgere, der værdsætter traditionelle konservative ideer. De er stolte af deres nationalstater og vil ikke have, at EU blander sig.

Hvis der skal være et samarbejde på tværs af de europæiske lande, bør det kun være et samarbejde der gavner virksomhederne. Derfor lytter ECR gerne til PlasticsEurope.

## Sammenligning af de forskellige partiers holdninger



### ECR's syn på

#### Virksomheder

Virksomhederne bliver allerede reguleret af markedskræfterne. De bør ikke reguleres yderligere.

#### EU-lovgivning

EU-lovgivning kan i enkelte tilfælde være vejen frem. Vi skal dog ikke give for meget magt til EU.

#### Forbrugere

Det er forbrugerne, som smider plastik i havet. Ansvaret ligger derfor hos forbrugerne.