

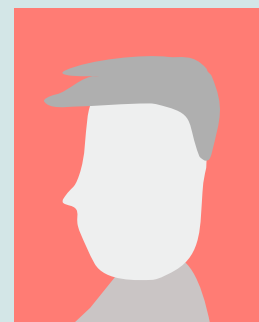
1. del

Kommissionen er kommet med et lovforslag om reduktion og oprydning af engangsplastik. Nu skal Parlamentet behandle disse to forslag.

Miljøudvalget mødes ved forhandlingsbordet. Her skal medlemmerne forhandle sig frem til et samlet udspil.

Efter miljøudvalget er kommet frem til et samlet udspil ved forhandlingsbordet, så skal hele Parlamentet stemme om, hvorvidt udspillet kan godkendes. Det er derfor vigtigt, at I laver alliancer med de andre partier, så flest muligt vil stemme på samme måde som jer. I er den næststørste gruppe med 26% af de i alt 751 pladser. I kan derfor afgive 26 stemmer i alt, når der stemmes.

Som særlig rådgiver for partigruppens formand skal du rådgive og lave alliancer med de andre partigrupper.



Særlig rådgiver for partiformanden

Jeg er formandens højre hånd. Jeg er derfor med til at lægge de politiske strategier. Derudover så forsøger jeg at indgå alliancer med og påvirke andre særlige rådgivere, medier og lobbyister.

Før forhandlingerne går i gang, skal I, som parti, blive enige om følgende:

Hvordan vil I fordele de tre procentsatser for reduktion af plastik?

_____ % af al engangsplastik være forbudt i 2021.

_____ % af al engangsplastik skal kunne genanvendes i 2021.

_____ % af al engangsplastik skal være erstattet af bionedbrydeligt plastik i 2021.

_____ % af al engangsplastik skal ende som skrald i 2021.

Hvem skal betale de 3,4 mia. euro om året, som det vil koste at rydde plastik op i havene?

_____ euro skal forbrugerne betale gennem afgifter, fordelt på 500 millioner borgere.

_____ euro skal virksomhederne betale gennem afgifter.

_____ euro skal EU betale. Pengene trækkes fra EU's årlige budget på 150 mia. euro, som betales af medlemslandene.

I kan finde hints til partiets holdning i rollekortets informationsboks.

2. del

Der skal vælges en ny formand for Kommissionen blandt partigruppeformændene. Derfor skal hver af de otte partigruppeformænd holde en valgtale, så de kan overbevise de resterende parlamentarikere om at stemme på netop dem. I kan læse mere om Kommissionsformandens og vedkommendes magt inde på rollespilssiden.

Efter talerne, skal alle parlamentarikerne stemme. Husk at I som partigruppe har 26 stemmer. I må ikke afgive alle jeres stemmer til en enkelt person. I skal fordele jeres stemmer på 3 forskellige formænd.

Som særlig rådgiver for jeres formand skal du ud og lave lobbyarbejde. Du skal sørge for, at så mange som overhovedet muligt stemmer på jeres formand. Men husk at tænke taktisk. Måske vil I hellere gå sammen med nogen af de andre partigrupper om en anden formand, end at pege på jeres egen.

S&D er den socialdemokratiske gruppe i Parlamentet.

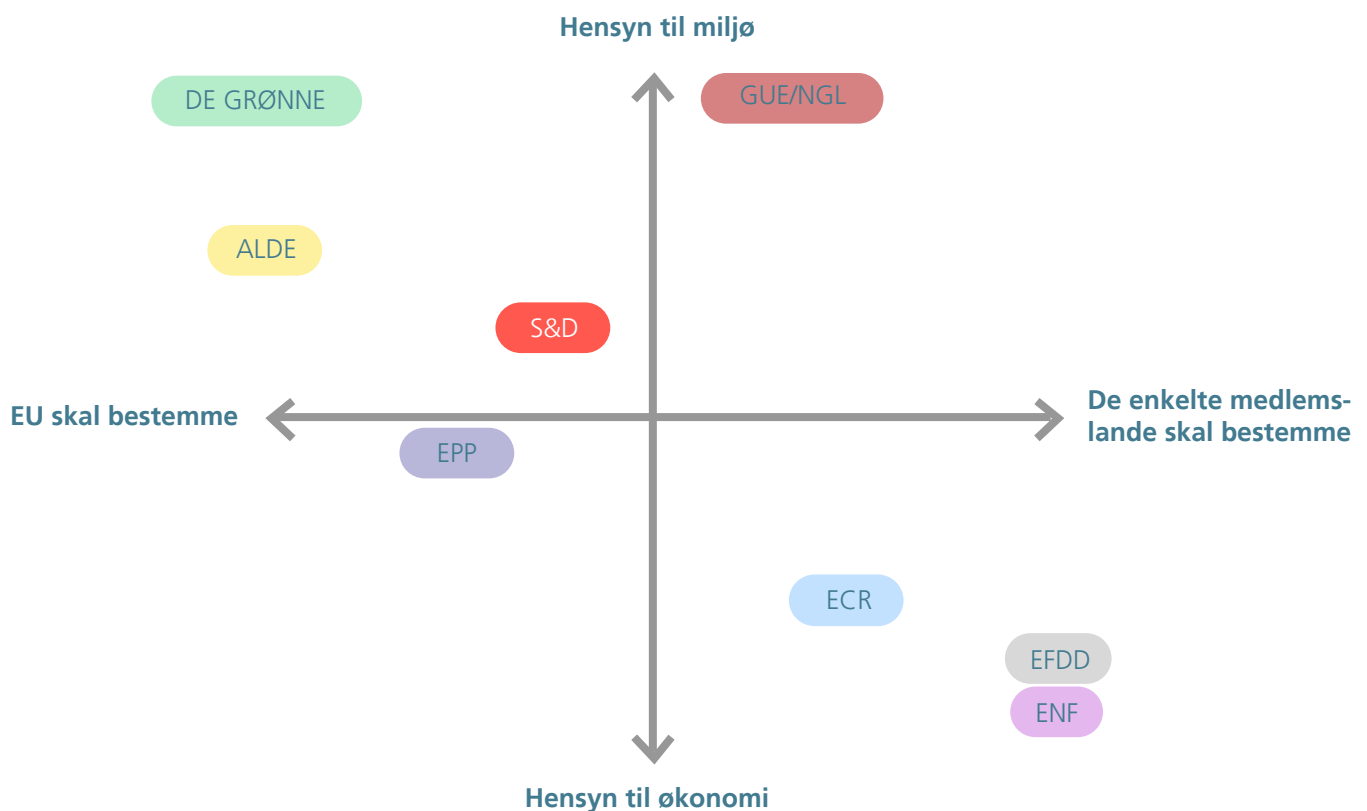
S&D ønsker et retfærdigt EU, der kæmper for social retfærdighed, bæredygtig udvikling og lavere arbejdsløshed.

S&D ser plastik i havene som et kæmpe ressourcepild. Hvis plastikken bliver genbrugt i stedet for at blive til affald i havet, så vil det gavne både økonomien og naturen. Derfor ønsker S&D, at EU skal lave fælles lovgivning, hvor vi får udnyttet plastik som ressource bedst muligt.

S&D's vælgere ønsker et Europa, som styrker almindelige menneskers vilkår. S&D mener ikke, at EU skal bestemme alt over nationalstaterne. Kun dér hvor det giver mening. Derfor skal EU ikke have mere magt end højst nødvendigt.

S&D lytter gerne til Ocean Cleanup og PlasticsEurope.

Sammenligning af de forskellige partiers holdninger



S&D's syn på

Virksomheder

Virksomheder skal til at tage mere ansvar for plastikproblemet.

EU-lovgivning

Plastik er et globalt problem, så den bedste løsning findes i EU-lovgivning.

Forbrugere

Forbrugerne bør ændre forbrugsvaner, men de er ikke alene ansvarlige for problemet.